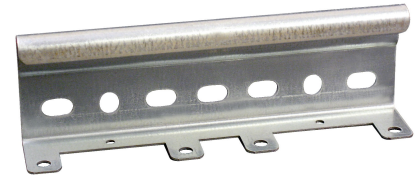


FDV

Skjøtestykke Varmf MP-107Z
El.nr. 1352422

Høyde (mm)	60
Bredde (mm)	35
Lengde (mm)	185
Vekt (g)	190



Skjøt til stigtypene MP-S, MP-TS, MP-Z, MP-PZ, MP-AZ og MP-PAZ.
Monteres ved å festes på stigprofilen deretter låstungene bøyes inn med meisel eller polygrip. Skjøten kan forsterkes med skrue ved store draglaster.

Oppfyller kravet til potensialutjevning
iht. SS-EN 61537:2007.

Varmforsinket: 60 µm (maks miljøklasse C4)